

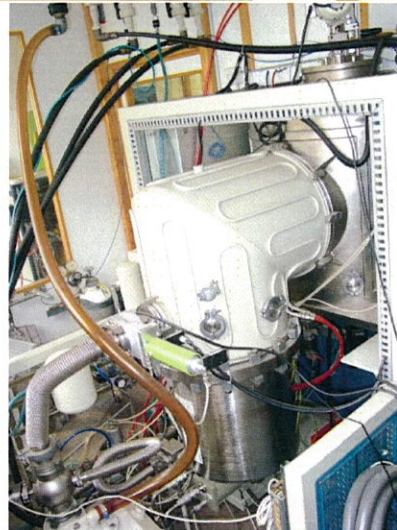
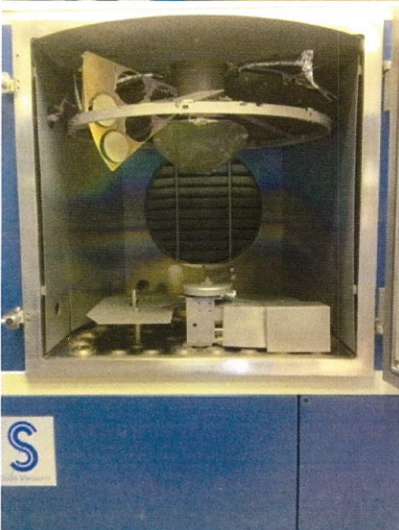
# Gebrauchte Hochvacuumanlage

Typ: Satis725

Baujahr: 1987

Anlagenausstattung:

1. Hochvacuumpumpe Cryo CT400
2. Vorvacuumpumpe Balzers
3. Schwingquarz Schichtdickenmessung
4. Drehkalotte mit Wendevorrichtung
5. 1 Stück Elektronenstrahlkanone Typ Leybold ESV6
6. Substratheizung 2 Teilig für Mineralbeschichtung



# Gebrauchte Hochvacuumanlage

Typ: Satis725  
Baujahr: 1987

Anlagenausstattung:

1. Hochvacuumpumpe Cryo CT400
2. Vorvacuumpumpe Balzers
3. Schwingquarz Schichtdickenmessung
4. Drehklotte mit Wendevorrichtung
5. 1 Stück Elektronenstrahlkanone Typ Leybold ESV6
6. Substratheizung 2 Teilig für Mineralbeschichtung

